

HIPPO HOUSE 北浦和 NHÀ HIPPO KITA-URAWA



Đặc trưng

- Gần ga, gần khu phố mua sắm
- Phòng rộng
- Không gian chung rộng rãi, thoải mái

Giá cả

Tiền đầu vào; 55,000 yên (bao gồm phí thuê đồ dùng ngủ)

Tiền nhà; 51,000 ~ 55,000 yên/tháng

Chi phí công ích; 12,000 yên/tháng

Trang bị/thiết bị

< Dùng chung > nhà bếp, phòng khách, nhà vệ sinh, phòng tắm, máy giặt (có phí), máy sấy khô (có phí), bồn rửa mặt, bàn ủi, mạng LAN.

< Mỗi phòng > giường ngủ, tủ lạnh, điều hòa, bàn, ghế, tủ đựng đồ

Số phòng: 26 phòng (dt mỗi phòng 11.6 ~ 12.7m²)

Di chuyển

Có thể đi bộ, xe đạp, hoặc tàu điện đến trường, mất khoảng 20 phút.

Ga gần nhất: cách ga kita urawa 4 phút đi bộ

《Từ ga kita urawa》

- Đến ga shinjuku: mất khoảng 40 phút đi tàu (tiền tàu 1 chiều: 400 yên/lượt đi)

- đến ga shibuya : khoảng 45 phút (tiền tàu: 480/lượt)

- Ga akihabara: khoảng 40 phút (tiền tàu: 400 yên/ lượt đi)

1F



2F

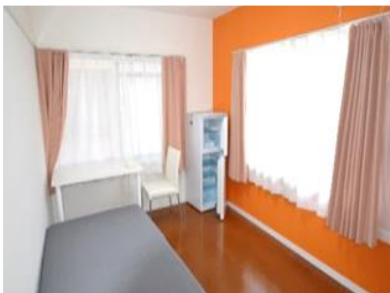


3F



Môi trường xung quanh

Gần nhà có công viên (2p đi bộ), siêu thị (15 phút đi bộ), bưu điện (10 phút đi bộ), bệnh viện (2 phút đi bộ)



Phòng riêng



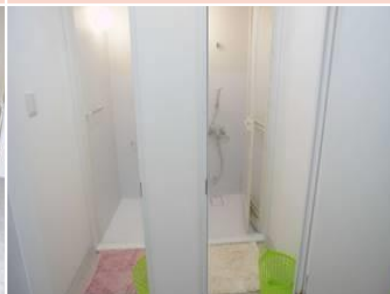
Phòng khách



Nhà bếp



Lối vào nhà



Phòng tắm



Nơi giặt là