

# J&F ハウス 蕨

## NHÀ J&F Warabi



### Đặc trưng

- Tổ chức nhiều cuộc giao lưu kết nối bạn bè
- Có quản lý thường trú
- Có thể tham gia các sự kiện tại địa phương



### Giá cả

Tiền đặt cọc 30,000 yên (bao gồm cả chi phí dọn ra sớm)  
 Tiền nhà Phòng 1 người 32,000~34,000 yên/tháng  
 Phòng 2 người 32.0000 yên/ tháng  
 Điện, nước, ga Phòng 1 người 15,000yên/tháng  
 Phòng 2 người 6,000 yên/ tháng



### Trang bị/thiết bị

< Dùng chung > nhà bếp, phòng khách, nhà vệ sinh, phòng tắm, máy giặt (có phí), máy sấy khô (có phí), mạng LAN, tủ lạnh, TV

< Mỗi phòng > đồ dung ngủ, tủ lạnh mini, điều hòa,

bàn, ghế, tủ âm tường

Số phòng phòng riêng 84 phòng (diện tích 5,5m<sup>2</sup>)

Phòng 2 người; 8 phòng (11.0m<sup>2</sup>)



### Di chuyển

Mất 40 phút đi bộ và tàu điện đến trường

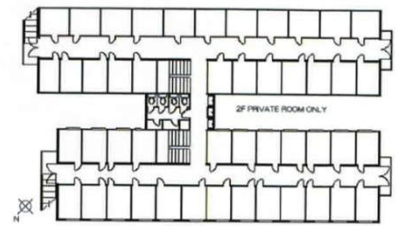
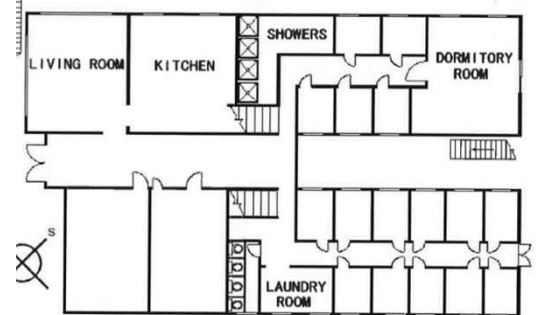
Vé tháng đi tàu; 5,620 yên/tháng

Ga gần nhất: cách ga warabi 15 phút đi bộ

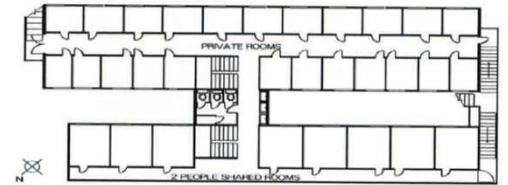
《Từ ga warabi》

- Đến ga shinjuku: mất khoảng 30 phút đi tàu (tiền tàu 1 chiều: 320 yên/lượt đi)
- đến ga shibuya : khoảng 35 phút (tiền tàu: 410/lượt)
- Ga akihabara: khoảng 30 phút (tiền tàu: 320 yên/ lượt đi)

### 1F 居室



### 2F、3F 居室



### Môi trường xung quanh

Gần nhà có comnini (1 phút đi bộ), siêu thị (7 phút đi bộ), bưu điện (8 phút đi bộ), bệnh viện (5 phút đi bộ)



Phòng riêng



Phòng khách



Phòng tắm



Nhà bếp



Nơi giặt là



Sân thượng