

与野ハウス寮

Ký túc YONO HOUSE



Đặc trưng

- có thể đi bộ đến trường
- Gần ga, thuận tiện cho đời sống



Giá cả

- Tiền đầu vào: 40,000 yên (khi nhập nhà)
- Tiền đặt cọc (1 năm): 20,000 yên (tính từ khi vào nhà)
- Tiền nhà: 34,000- 39,000 yên/tháng
- Điện, nước ga: thực phí (khoảng 8,000 – 12,000 yên/tháng)



Trang bị/thiết bị

<Dùng chung> nhà bếp, phòng ăn, phòng tắm, máy giặt, máy sấy khô quần áo, máy hút bụi, wifi, tủ lạnh, lò vi sóng, nồi cơm điện,,
<Mỗi phòng> giường ngủ, điều hoà,, bàn học và ghế

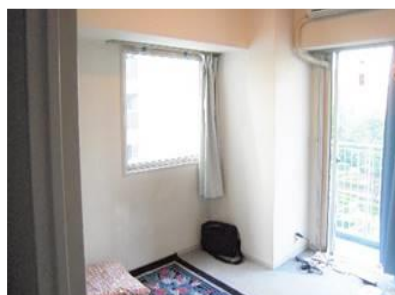


Sức chứa 11 người (kiểu A・B: 2 căn x 4 người, có 2 phòng với dt 10.08m², 2 người/phòng. Và 4 phòng riêng, dt 6.97m²/ phòng
Kiểu C: 1 căn 3 người, 1 phòng 9.29 m² cho 2 người ở, 1 phòng 5.74m² dành cho 1 người

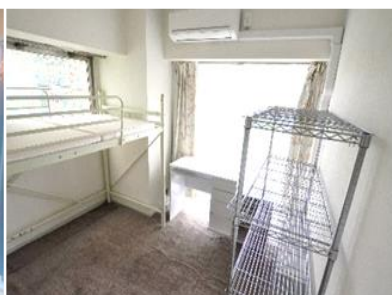
Di chuyển

Mất 15 phút đi xe đạp từ nhà đến trường
Ga gần nhất: cách ga kita yono 1 phút đi bộ
《Từ ga kita yono》

- Đến ga shinjuku: mất khoảng 35 phút đi tàu (tiền tàu 1 chiều: 480 yên/lượt đi)
- đến ga shibuya : khoảng 40phút (tiền tàu: 480/lượt)
- Ga akihabara: khoảng 50 phút (tiền tàu: 480 yên/ lượt đi)



Phòng riêng ①



Phòng riêng ②



Phòng riêng ③



Phòng khách



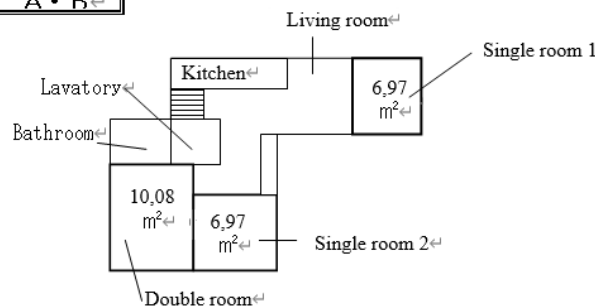
Nhà bếp



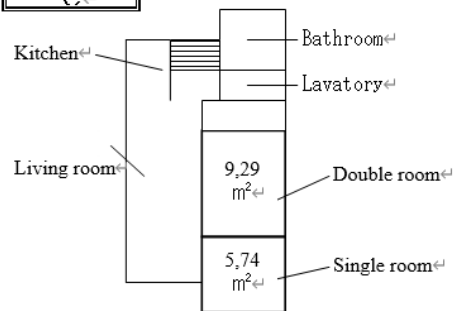
Khu vực giặt ủi



A・B



C



Môi trường xung quanh

Xung quanh nhà ở có công viên (1 phút đi bộ), siêu thị (4 phút đi bộ), bưu điện (30 giây đi bộ), bệnh viện (3 phút đi bộ)

