

# 上落合寮 KAMIOCHIAI

## Ký túc KAMIOCHIAI mới

### Đặc điểm

- Tháng 9/2024 mới hoàn thành
- Có phòng tắm riêng, nhà vệ sinh, bếp
- Vị trí thuận tiện gần nhà ga và trường học



### Giá cả

Tiền đầu vào 40,000 yên (khi vào nhà)  
Tiền đăth cọc (1 năm) 20,000 yên (khi vào nhà)  
Tiền nhà: 65,000 yên/tháng  
Điện, nước, gas thực chi (khoảng 5,000-10,000 yên/tháng)



### Trang bị/ thiết bị

Bếp, vệ sinh, phòng tắm, tủ lạnh, máy giặt, máy hút bụi, Wi-Fi, giường, điều hòa, bàn, ghế, bình nước nóng, hệ thống chuông điện.

Sức chứa 6 người (Phòng A 14.35m<sup>2</sup> x 3 phòng,

Phòng B 14.45m<sup>2</sup> x 3 phòng. Nếu 2 người ở thì 38,000 yên/ 1 người.

### Di chuyển

Mất 6 phút đi xe đạp từ nhà đến trường  
Ga gần nhất cách ga Kita Yono 8 phút đi bộ  
《Từ ga Kita Yono》

Đến ga Shijuku khoảng 35 phút đi tàu (490 yên/ lượt)

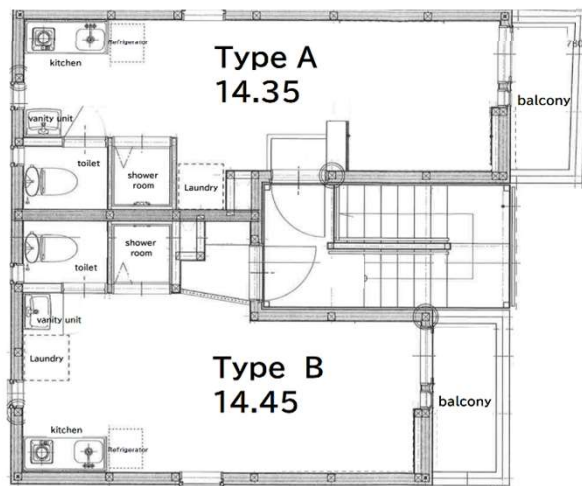
Đến ga Shibiya khoảng 40 phút đi tàu (490 yên/ lượt)

Đến ga Akihabara: Mất khoảng 50 phút đi tàu (490 yên / 1 lượt)

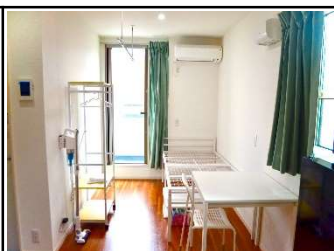


### Môi trường xung quanh

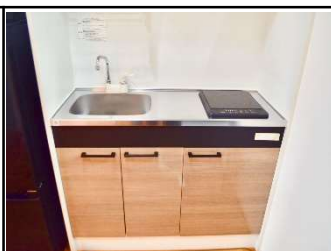
Comбини mất 3 phút đi bộ, siêu thị 8 phút, Bệnh viện 9 phút, Bưu điện 10 phút



Phòng A



Phòng B



Bếp



Nhà vệ sinh



Chuông điện



Siêu thị



Phòng tắm