

J&F ハウス 蕨

J&F HOUSE Warabi



จุดเด่น

- มีการจัดกิจกรรมต่างๆ มากมาย
- มีผู้จัดการที่พักคอยดูแลความเรียบร้อย
- ผู้พักอาศัยสามารถเข้าร่วมกิจกรรมต่างๆ ในห้องถื่น



ค่าใช้จ่าย

- ค่าประกัน : 30,000 เยน (คืนส่วนต่างให้เวลาออก)
- ค่าเช่าสำหรับห้องส่วนตัว: 32,000~34,000 เยน/เดือน
- ค่าสาธารณูปโภค: 15,000 เยน/เดือน
- ค่าเช่าสำหรับห้อง 2 คน: 32,000 เยน/เดือน/คน
- ค่าสาธารณูปโภค: 6,000 เยน/เดือน/คน



สิ่งอำนวยความสะดวก

<ใช้ร่วมกัน> ห้องครัว, ห้องนั่งเล่น, ห้องน้ำ, ห้องอาบน้ำ, เครื่องซักผ้า (มีค่าใช้จ่าย), เครื่องปั่นแห้ง (มีค่าใช้จ่าย), Wired Lan connection, โทรทัศน์

<ภายในห้องส่วนตัว> เตียง, เครื่องนอน, ตู้เย็นขนาดเล็ก, เครื่องปรับอากาศ, โตะ, เก้าอี้, ตู้เสื้อผ้า



จำนวนห้อง

- ห้องเดี่ยว : 84 ห้อง (5.5㎡)
- ห้องคู่ : 8 ห้อง (11㎡)

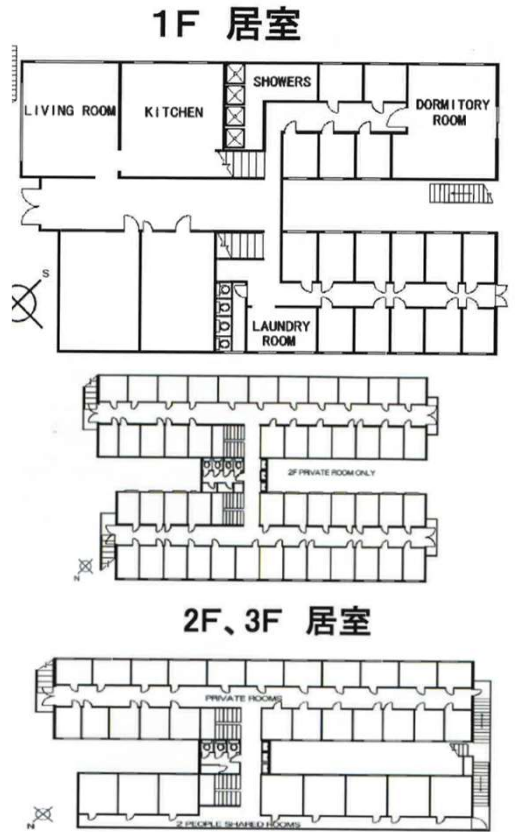
การเดินทาง

- * เดินทางมาโรงเรียนโดยการเดินและนั่งรถไฟใช้เวลาทั้งสิ้นประมาณ 40 นาที (ค่ารถไฟรายเดือน 1 เดือน 5,620 เยน)
- * สถานีรถไฟที่ใกล้ที่สุด สถานีวาราบิ ใช้เวลาเดินประมาณ 15 นาที
- 《จากสถานีรถไฟที่ใกล้ที่สุด》
- ไปชินจูกิ ประมาณ 30 นาที (ค่ารถไฟ 320 เยน/เที่ยว)
- ไปชินยา ประมาณ 35 นาที (ค่ารถไฟ 410 เยน/เที่ยว)
- ไปอากิฮามาระะ 30 นาที (ค่ารถไฟ 320 เยน/เที่ยว)



สภาพแวดล้อมโดยรอบ

- * ร้านสะดวกซื้อ เดิน 1 นาที
- * ซุปเปอร์มาเก็ต เดิน 7 นาที
- * โรงพยาบาล เดิน 5 นาที
- * ไปรษณีย์ เดิน 8 นาที



ห้องส่วนตัว



ห้องนั่งเล่น



ห้องอาบน้ำ



ห้องครัว



ห้องซักผ้า



ดาดฟ้า