

# 吉敷503寮

## KISHIKI503 Dormitory



### ข้อดี

- ใช้เวลาเดินเพียง 10 นาทีถึงโรงเรียน
- แต่ละห้องมีเครื่องปรับอากาศส่วนตัว
- เพิ่งปรับปรุงห้องใหม่ในปี 2023



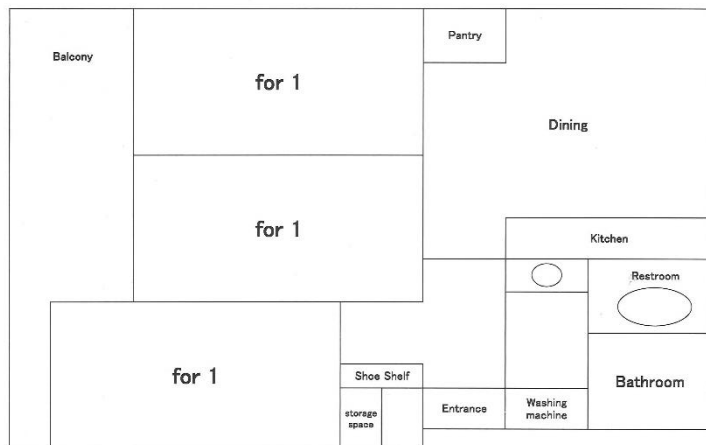
### ค่าใช้จ่าย

- ค่าแรกเข้า 40,000 เยน (เมื่อย้ายเข้า)
- ค่ามัดจำ 20,000 เยน (เมื่อย้ายเข้า สำหรับ 1 ปี)
- ค่าเช่า 42,000 เยน/เดือน
- ค่าสาธารณูปโภคตามจริง (~8,000 เยน /เดือน)



### อุปกรณ์และสิ่งของที่มีเตรียมให้

- <ของที่ใช้ร่วมกัน> ห้องครัว, ห้องอาบน้ำ, สุขาอ่างล้างหน้า, ไมโครเวฟ, หม้อหุงข้าว, เครื่องซักผ้า, เครื่องดูดฝุ่น, Wi-Fi
- <ของที่มีให้ในแต่ละห้อง> เตียง(เครื่องนอน), แอร์, ตู้เย็น, โต๊ะและเก้าอี้



จำนวนคนพักอาศัย 3 คน  
(แต่ละห้องขนาด 9.29㎡x3 ห้อง)

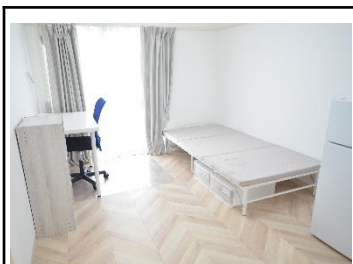
### การเดินทาง

- ใช้เวลาเดิน 10 นาทีถึงโรงเรียน
- สถานีรถไฟที่ใกล้ที่สุด JR Saitama-Shintoshin
- ใช้เวลาเดิน 15 นาที
- 《จากสถานี Saitama-Shintoshin》
- ถึงชินจุกุ ~40 นาที (ค่าโดยสาร 480 เยน/เที่ยว)
- ถึงชินญา ประมาณ ~45 นาที ( ค่าโดยสาร 480 เยน / เที่ยว)
- ถึงอากิฮาบาระ ~40 นาที (ค่าโดยสาร 480 เยน/เที่ยว)



### บริเวณใกล้เคียง

- ซูเปอร์มาเก็ต เดิน 13 นาที, ร้านสะดวกซื้อ เดิน 8 นาที, โรงพยาบาล เดิน 6 นาที, ไปรษณีย์ เดิน 8 นาที



ห้องพัก ①



ห้องพัก ②



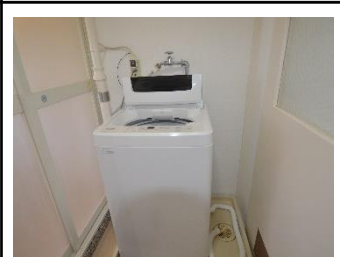
ห้องพัก ③



บริเวณทานข้าว



ห้องครัว



ที่ซักล้าง